

Nouvelles publications, rendez-vous à noter, témoignages vidéos, futures actions ... Retrouvez toute l'actualité de la RUL dans ces quelques pages.

Logistique

SCHEMA DE COHERENCE LOGISTIQUE : LA REVISION AVANCE

Document-cadre pour un développement structuré de la logistique en région urbaine lyonnaise, le schéma de cohérence est un outil de référence partagé par les acteurs publics et privés de la logistique dans notre territoire. La RUL a engagé la révision de ce schéma qui s'appuie sur plusieurs chantiers thématiques menés de front, dont certains viennent de livrer les résultats de leurs travaux. Ces éléments d'étude et de diagnostic viendront alimenter le futur schéma.

Prospective

A l'occasion du séminaire prospective « La logistique en Rhône-Alpes: parlons d'avenir », organisé par le Cluster Logistique et ses partenaires en novembre dernier, 5 interviews vidéos ont été produites par la RUL en lien avec l'agence d'urbanisme de Lyon. Ces témoignages d'acteurs et d'experts de la logistique permettent de mieux comprendre les enjeux de demain : évolution des flux ou des métiers, positionnement géostratégique, enjeux sociétaux et environnementaux ...

[Voir les vidéos](#)

Evolution des sites logistiques

Concevoir de nouveaux espaces d'accueil des activités logistiques pour maintenir l'attractivité économique du territoire tout en cherchant à économiser la ressource foncière, tel était l'objectif du groupe de travail copiloté avec la CAPI et le Pôle métropolitain. Il livre un diagnostic et des recommandations dans la perspective du schéma révisé.

[Téléchargez le document](#)

Intermodalité

Sujet techniquement complexe mais hautement stratégique pour la performance économique et environnementale du territoire à l'avenir, l'intermodalité fret fera l'objet d'un séminaire pour comprendre et dialoguer avec des experts et des acteurs du secteur. Les besoins à court et long termes en matière d'équipement d'intermodalité, les perspectives d'évolution en fonction des projets d'infrastructures et les conditions à réunir pour réussir le report modal seront au cœur des échanges.

Date à retenir : mercredi 14 mai 2014 matin dans les locaux de la CCIR



Document produit par le groupe de travail Sites Logistiques

Réhabilitation des bâtiments du XXe siècle

PATRIMOINE 21 : RETOUR SUR LE DERNIER SEMINAIRE ET APERCU DU PROCHAIN

Conservation, réhabilitation, adaptation aux évolutions (normes, accessibilité, développement durable, modes de vie...) sont les problématiques auxquelles se trouve confronté le patrimoine bâti du XXe siècle. L'éventail des acteurs institutionnels ou privés confrontés aujourd'hui ou demain à ces questions appelle une approche transversale. C'est l'enjeu auquel répond le réseau « Patrimoine 21 », initié en 2012 avec l'appui de la RUL.



Journée du 6 novembre consacrée à la réhabilitation des façades XXe siècle

Dernier temps fort en date, la journée d'échanges consacrée à la réhabilitation des façades du XXème siècle. Organisée avec le Pôle Innovations Constructives et la DRAC Rhône-Alpes, elle a réuni près de 120 personnes en novembre dernier à Villeurbanne. Un document de synthèse revient sur les échanges d'expériences, présentation d'experts et visites de terrain qui ont eu lieu lors de cette journée.

[Téléchargez la synthèse](#)

Parmi les chantiers mis en exergue ce jour-là, les deux tours du quartier des Gratte-ciel de Villeurbanne constituent un exemple particulièrement intéressant de réhabilitation. Quelles solutions privilégier pour concilier performance énergétique et respect de la valeur architecturale ? Un reportage produit par la RUL revient en détails sur cette opération.

[Téléchargez le document](#)

Le réseau Patrimoine 21 prépare pour début 2015 une nouvelle rencontre consacrée à la réhabilitation des établissements d'enseignement du XXème siècle. Nous ne manquerons pas de vous reparler plus en détails prochainement.

Observation économique

OMPREL : NOUVELLE PUBLICATION

Porté par la RUL avec l'appui des agences d'urbanisme du territoire, le réseau des observatoires économiques OMPREL¹ explore des champs nouveaux pour mieux comprendre le fonctionnement économique de l'aire métropolitaine lyonnaise. Une nouvelle publication est disponible.

Cette production, pilotée par EPURES, permet de mettre en lumière les fonctions exercées au sein des différents secteurs d'activité de la région urbaine lyonnaise et la façon dont elles évoluent. Cette nouvelle manière d'analyser les emplois permet de s'affranchir des limites de l'approche sectorielle classique, qui ne rend pas suffisamment compte des mutations économiques (telles que le développement des fonctions de services au sein des secteurs industriels par exemple).

[Téléchargez le document](#)



Nouvelle production de l'OMPREL

¹ Observation Métropolitaine Partenariale de la Région Economique Lyonnaise

Tourisme & Culture

UTOPIES REALISEES : UNE EXPOSITION EN PREPARATION

Initiative originale de tourisme culturel, la démarche « Utopies Réalisées » réunit cinq sites emblématiques de l'architecture XXème siècle en région lyonnaise, qui ont tous la particularité d'être des lieux de vie et non de simples monuments que l'on visite. Le réseau des Utopies Réalisées prépare une exposition interactive qui sera construite à partir de la parole d'habitants ou d'usagers des cinq sites. Il s'agit de mettre en perspective l'idée d'utopie voulue par les concepteurs avec la perception de ceux qui y vivent au quotidien. L'exposition aura lieu à partir de l'été 2014 et tournera dans les cinq sites. Un rendez-vous à ne pas manquer dont nous vous reparlerons bientôt.



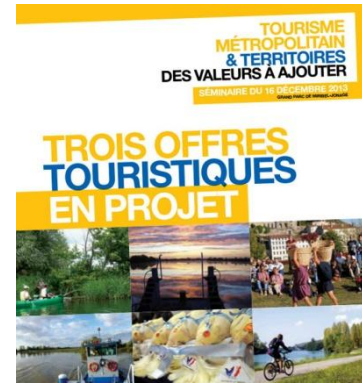
Tourisme & Culture

TOURISME METROPOLITAIN : UN DOCUMENT POUR DECOUVRIR LES TROIS OFFRES EN PROJET

Suite au 3ème séminaire « Tourisme Métropolitain et territoires », organisé le 16 décembre dernier au Grand Parc Miribel Jonage, la publication « Trois offres touristiques en projet » rappelle la démarche et ses enjeux et présente les trois premières offres de tourisme et de loisirs, dont la mise en œuvre sera engagée dès 2014 :

- *Le calendrier des expériences gourmandes*
- *Mystères des îles et des milieux aquatiques*
- *Vivre le Fleuve – immersion dans l'univers du transport fluvial de marchandises*
(Intitulés provisoires)

[Téléchargez le document](#)



Retour sur le séminaire de décembre et sur les projets présentés à cette occasion

VIE DE L'ASSOCIATION

>> Deux nouveaux chantiers pour 2014

Réunis en assemblée générale le 13 février dernier à Villeurbanne, les élus de la RUL ont validé les orientations pour 2014. Le programme de travail inclut la poursuite des actions pluriannuelles et l'engagement de deux nouveaux chantiers :

- **Une étude sur les interdépendances territoriales.** Objectif de ce travail : identifier, qualifier, rendre plus objectives les relations d'interdépendance qui unissent les territoires de la région lyonnaise (cœurs urbains, villes moyennes, espaces périurbains, espaces ruraux, ...) pour mettre en évidence leurs complémentarités.
- **Le plan Fleuves :** le Grand Lyon, qui souhaite redéfinir sa stratégie par rapport aux fleuves (compris au sens Rhône et Saône), fait le constat que la réflexion ne peut se faire sans un dialogue avec les territoires en amont et en aval. La RUL a été sollicitée pour organiser ce dialogue.

>> La RUL a 25 ans

Un reportage viendra marquer les 25 ans d'existence de la RUL, en retraçant l'histoire, les évolutions, et les apports de cet espace de dialogue et de coopération.

Région Urbaine de Lyon

52 avenue Maréchal Foch - 69006 LYON
contact@regionurbainedelyon.fr
www.regionurbainedelyon.fr