

“ Grands équipements ”

Le Médipôle

La création du médipôle à Bourgoin-Jallieu offrira au Nord-Isère les capacités d'accueil et les spécialités nécessaires aux besoins d'un bassin de population de 200 000 habitants. Sur le site seront rassemblés trois établissements : le centre hospitalier, le centre psychothérapique du Vion et la clinique Saint-Vincent de Paul. Les capacités de ce Médipôle sont de l'ordre de 620 lits pour un investissement de l'ordre de 122 millions d'euros.



Centre-ville de Bourgoin-Jallieu

Les grands équipements de formation : les Grands Ateliers et l'Institut Universitaire de L'Isle d'Abeau



Les Grands Ateliers : pôle de formation

Premier pôle d'enseignement, de recherche et d'expérimentation de la construction en France, les Grands Ateliers ont été fondés en avril 1995 par 11 établissements d'enseignement supérieur (6 écoles d'architecture, 2 écoles d'ingénieurs, 3 écoles d'art et un centre de recherche) pour s'implanter dans la ville nouvelle de L'Isle d'Abeau. Les Grands Ateliers sont une structure commune à ces établissements fondateurs qui constituent une masse critique de plus de 5000 étudiants et chercheurs.



Institut universitaire de L'Isle d'Abeau : Départements Génie Electrique et Informatique Industrielle, Services et Réseaux de communication et Centre Universitaire d'Education et de Formation pour Adultes

Le Golf de l'Isle d'Abeau



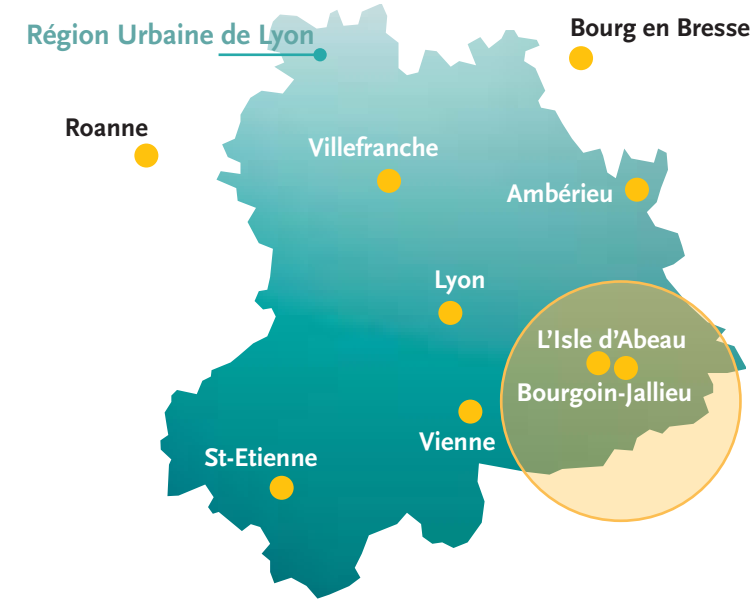
Le parcours du golf de L'Isle d'Abeau, créé en 1982, servira d'appui à un nouveau développement sur la commune de Four. Ce développement constituera avec ses équipements de restauration et d'hôtellerie un équipement de loisirs d'échelle métropolitaine.

Le Musée de Bourgoin-Jallieu Victor Charreton

Trois thèmes originaux :

- ennoblissement textile : seul musée en Rhône-Alpes à présenter l'histoire de l'impression sur étoffe (gravure, photogravure, impression) des origines à nos jours
- Beaux-Arts : autour des œuvres de V. Charreton
- Patrimoine du Nord-Isère

Labellisé événement officiel de la Célébration de l'an 2000 par la France/Mission pour la célébration de l'an 2000/Ministère de la Culture et de la Communication.



SATIN

Habitants	93 359
Actifs	39 622
Emplois	40 109
Part emploi tertiaire	69%
Km ²	309

SCOT

Habitants	175 830
Actifs	74 294
Emplois	64 225
Part emploi tertiaire	64%
Km ²	1 016

Région Urbaine de Lyon

Habitants	2 581 896
Actifs	1 183 361
Emplois	1 062 728
Part emploi tertiaire	77,6%
Km ²	8 285

Source : INSEE

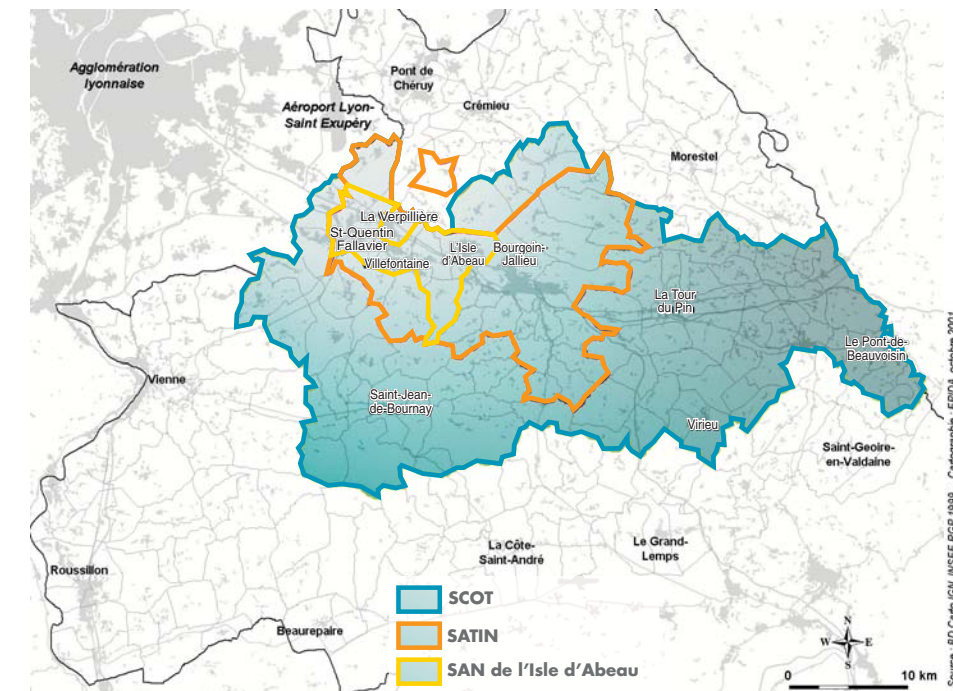
Séminaire
du mercredi 29 octobre 2003

Démarche initiée par :
RUL - Grand Lyon - Millénaire 3

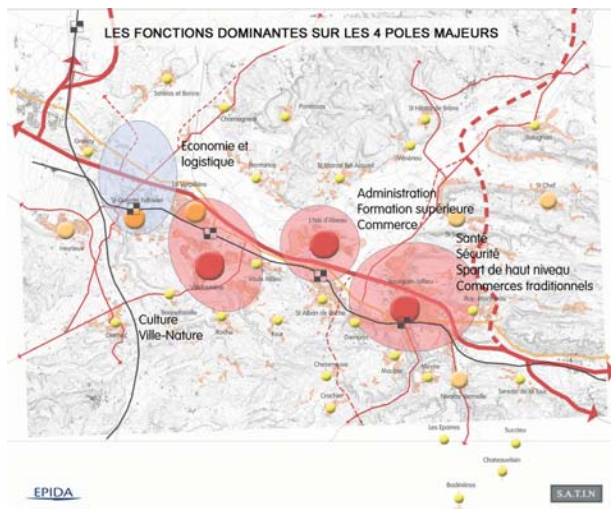
Avec la participation de :
La Préfecture de Région - SGAR

En partenariat avec
Le SATIN
et l'EPIDA

Organisation institutionnelle



“ Un modèle urbain original : ville-nature / ville-archipel ”



Le Nord Isère est un territoire vaste où les pôles de centralité émergent avec des compétences spécialisées et un fonctionnement en réseau. Cela suggère un modèle original de "ville-archipel" structuré en deux niveaux. Au niveau principal, quatre pôles complémentaires fonctionnant en réseau : Saint-Quentin-Fallavier et le parc d'activités de Chesnes, Villefontaine, L'Isle d'Abeau et Bourgoin-Jallieu. Au deuxième niveau, des pôles plus locaux complètent le maillage en profondeur en offrant les services de proximité immédiate ; Ils fonctionnent aussi en réseau avec les quatre pôles principaux

Sur ce grand territoire, la nature et l'agriculture sont majoritairement présentes puisqu'elles occupent 70 à 80% de l'aire du SATIN.



“ Un développement équilibré ”

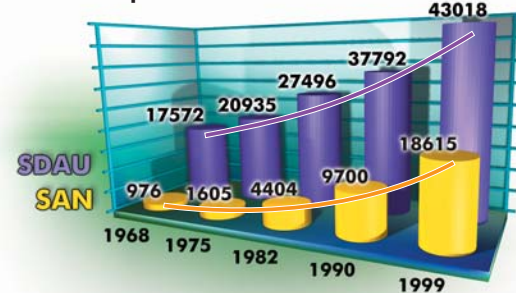
Population



SATIN 93 359 hab.
 SCOT 175 830 hab.
 Région Urbaine de Lyon 2 581 896 hab.

Avec près de 40 000 habitants dans la Ville Nouvelle de L'Isle d'Abeau et 100 000 dans le Nord Isère, le territoire a été l'objet d'un développement particulièrement fort depuis les années 70. L'activité s'est également accrue à un rythme soutenu pour atteindre 45 000 emplois dans le Nord-Isère dont 20 000 dans la ville nouvelle. Cela permet au territoire d'offrir plus d'emplois qu'il ne compte d'actifs occupés : 1,14 emplois pour 1 actif.

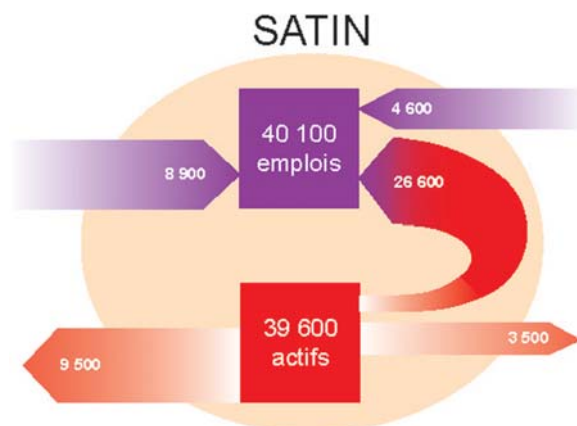
Emplois



SATIN 40 109 emplois
 SCOT 64 225 emplois
 Région Urbaine de Lyon 1 062 728 emplois

“ Déplacements / relations intercités ”

Des migrations alternantes nombreuses



Situé dans une région fortement intégrée dans le bassin d'emplois lyonnais, le SATIN attire quotidiennement 13 500 actifs de l'extérieur tandis que 13 000 de ses propres actifs travaillent ailleurs. Ces échanges engendrent 40 000 déplacements par jour avec l'agglomération lyonnaise. A ce phénomène qui illustre la forte intégration du territoire dans l'aire métropolitaine lyonnaise et la forte attractivité du SATIN vis à vis de son environnement s'ajoutent les migrations Ouest-Est internes au SATIN qui concernent 26 000 actifs.

“ Emplois métropolitains ”

	SDAU		aire urbaine de Lyon	aire urbaine de Grenoble	France	aire urbaine d'Annecy
	Nbre	%	%	%	%	%
Total des emplois	42 800					
dont emplois métropolitains supérieurs	3 350	7,8	10,6	12,7	7,9	8,3
emplois métropolitains supérieurs dont	3 350	100	100	100	100	100
services aux entreprises	700	20,9	31,8	27,1	30,1	37,0
commerce	640	19,1	13,4	6,3	11,9	14,9
télécoms	500	14,9	4,0	3,3	4,2	4,9
transports	320	9,6	5,7	1,5	5,9	3,6
recherche	290	8,7	17,2	32,3	15,2	10,0
gestion (industrie)	280	8,4	7,2	7,2	7,1	7,3
commerce (industrie)	180	5,4	6,0	5,3	4,5	5,3
informatique	180	5,4	1,6	7,4	1,9	1,6
art	170	5,1	4,3	3,6	7,3	4,7
banque-assurance	50	1,5	6,6	4,4	8,2	9,0
information	40	1,2	1,5	1,6	1,7	1,7

Source : INSEE, recensement de la population, mars 1999

Entre 1993 et 2001, les emplois de services ont doublé, ceux du commerce ont progressé de 30%. L'industrie, avec une croissance de 16%, occupe encore près d'un emploi sur deux, avec une forte présence des filières électrique-électronique, textile et matériaux.

En 1999, le territoire Nord-Isère regroupe 3 350 emplois métropolitains supérieurs, soit 7,8% de l'emploi total. Cela le situe au niveau voire au-delà des aires urbaines de plus de 100 000 habitants. Le taux moyen national est de 7,9%. Les deux tiers (65%) de ces emplois sont localisés dans le SAN de L'Isle d'Abeau.

Six fonctions sont très bien représentées dans le Nord-Isère : télécommunications, informatique, transports, commerce, ainsi que les deux fonctions liées à l'industrie (gestion et commerce pour l'industrie). Depuis 1990, quatre autres fonctions se sont fortement développées : les services aux entreprises, les transports, la recherche et l'informatique.

“ Pôles d'excellences ”

Logistique

La plate-forme de L'Isle d'Abeau englobe 60 entreprises et 6000 emplois. Tous les métiers de la logistique sont représentés :

- logistique d'approvisionnement de l'industrie,
- logistique de distributions des produits industriels,



Parc d'activités de Chesnes, Saint-Quentin-Fallavier

Matériaux



Lafarge

Le pôle d'excellence matériaux est axé notamment autour :
 - des centres de recherche mondiaux des entreprises Lafarge et Vicat pour l'industrie du béton, des ciments et des granulats,
 - d'entreprises spécialisées dans les textiles techniques comme Porcher Industries,
 - Les Grands Ateliers de L'Isle d'Abeau, pôle d'enseignement, de recherche et d'expérimentation de la construction, structure originale d'échange et d'enseignement.



Vicat

Sport, santé, nature

Cette thématique est l'un des vecteurs de constitution du Nord-Isère comme troisième pôle de l'aire métropolitaine lyonnaise. Il prend appui sur le médipôle, la réalisation d'un grand stade, la présence sur le territoire du Comité Régional Olympique et Sportif (CROS) à Bourgoin-Jallieu, et la dimension ville-nature du Nord-Isère.