

“ ...Tourisme, loisirs, patrimoine

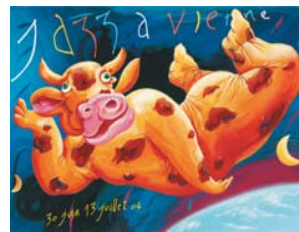


Le Temple d'Auguste et de Livie

Commencé en 20-10 av JC, il s'élevait dans une aire sacrée sur le forum, aujourd'hui cœur de la ville historique.

Le Théâtre romain

Construit vers 40-50 de notre ère, d'un diamètre de 130 mètres et d'une capacité de jadis évaluée à 13 000 spectateurs, il est considéré comme l'un des plus importants de l'Antiquité romaine.



Il accueille depuis 23 années "JAZZ A VIENNE", événement incontournable du genre en France et dans le monde, propulsant chaque été Vienne bien au-delà des frontières de la Région Rhône-Alpes (Près de 100 000 spectateurs dont près de 50 % de Lyonnais, Diffusion du festival sur Euronews captée par 140 millions de foyers dans le monde).



“ Tourisme fluvial et tourisme vert



Les vies culturelles s'enchaînent et se découvrent chaque année plus belles et à partir de Vienne, le fleuve Rhône devient un fabuleux territoire, prétexte à la détente et aux loisirs. Le Pays Viennois, véritable poumon vert, s'inscrit sur l'itinéraire du projet du véloroute "du Léman à la mer" longeant le fleuve via Saint-Romain-en-Gal et rayonnant sur les Balmes et la Bièvre.

“ Site de la "Conque" viennoise

Le retournement de Vienne sur son fleuve induit une reconquête des rives et un projet urbain en centre ville avec deux enjeux majeurs :

La reconversion de la vallée de la Gère



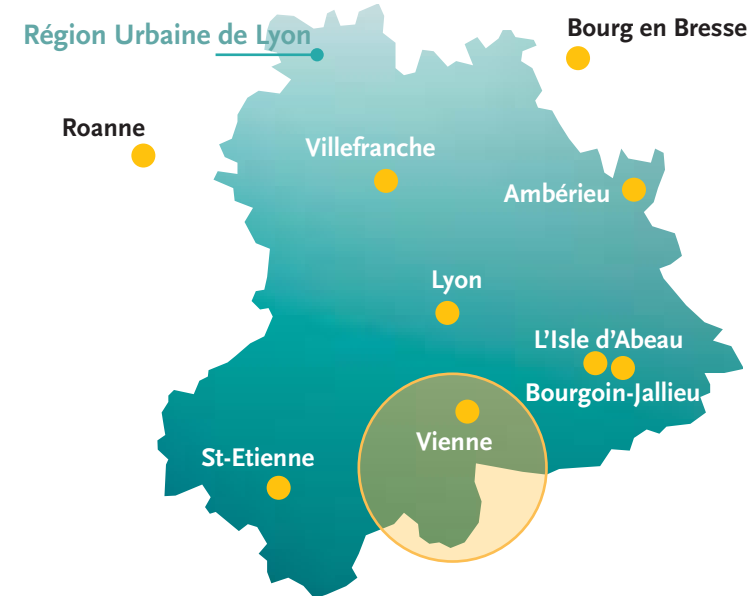
Cet espace, cœur industriel historique de la ville, est complexe dans sa topographie, contraignant par son étroitesse, chargé d'histoire, mais riche de qualités potentielles, compte tenu de ses espaces mutables, gages de nouvelles fonctions à l'échelle de l'agglomération.

La restructuration de l'espace Saint-Germain

Le site de cette ancienne caserne Saint-Germain acquise par la ville de Vienne en 1992, à proximité du centre ville, est aujourd'hui hétérogène tant par les fonctions qu'il accueille que par l'expression architecturale de l'ensemble. Une recomposition urbaine devrait permettre d'affirmer la vocation d'accueil d'entreprises ou d'organisme relevant du secteur tertiaire, de la petite industrie et de la recherche.



EPURRES, l'Agence d'urbanisme de la région stéphanoise



Pays viennois

Habitants	64 357
Actifs	29 879
Emplois	25 428
Part emploi tertiaire	69%
Km ²	275

SCOT des Rives du Rhône

Habitants	151 650
Actifs	68 921
Emplois	53 357
Part emploi tertiaire	61%
Km ²	923

Région Urbaine de Lyon

Habitants	2 581 896
Actifs	1 183 361
Emplois	1 062 728
Part emploi tertiaire	70%
Km ²	8 285

Source : INSEE RGP 99

Séminaire
du jeudi 26 février 2004

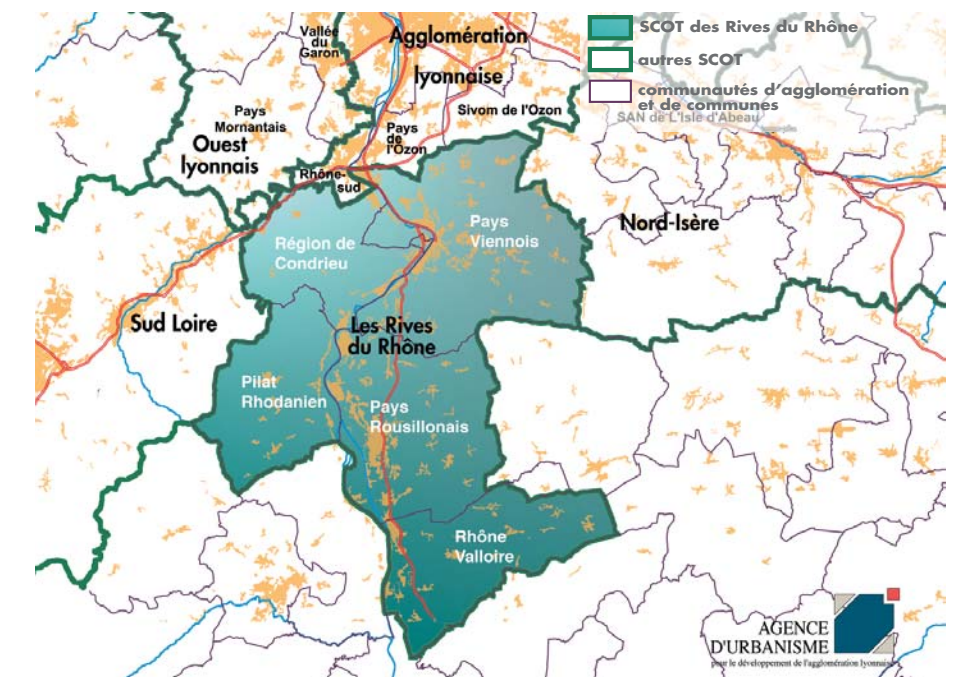
Démarche initiée par :
RUL - Grand Lyon - Millénaire 3

Avec la participation de :
La Préfecture de Région - SGAR

En partenariat avec
La Communauté d'Agglomération
du Pays Viennois



Organisation institutionnelle



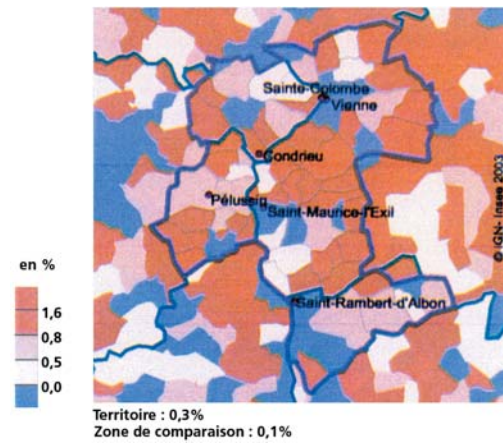
Population

	population 1990	population 1999	évolution
C.A. Pays viennois	60 562	64 357	6,27%
SCOT Rives du Rhône	141 132	151 650	7,45%
RUL	2 476 004	2 581 896	4,28%

Source : INSEE - RGP, 1990 et 1999

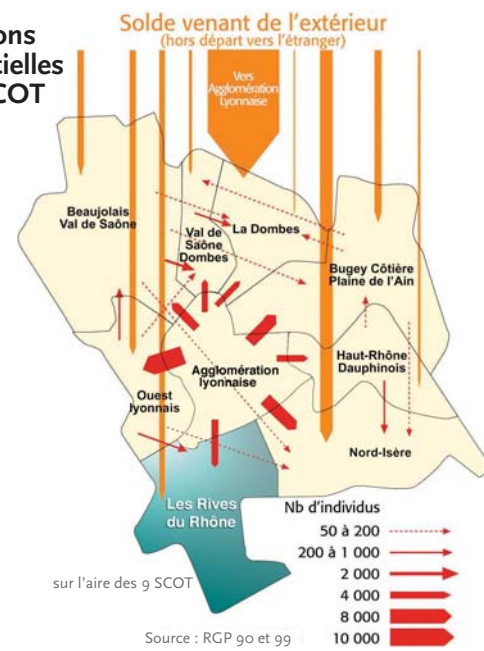
Avec 10 500 habitants supplémentaires entre 1990 et 1999, le pays viennois (périmètre SCOT) a connu une croissance démographique nettement supérieure à la moyenne de la RUL. Ce développement général s'accompagne d'une tendance centrifuge. Les communes périurbaines ont bénéficié d'un important solde migratoire en accueillant, notamment, des ménages provenant de l'agglomération lyonnaise.

Solde migratoire



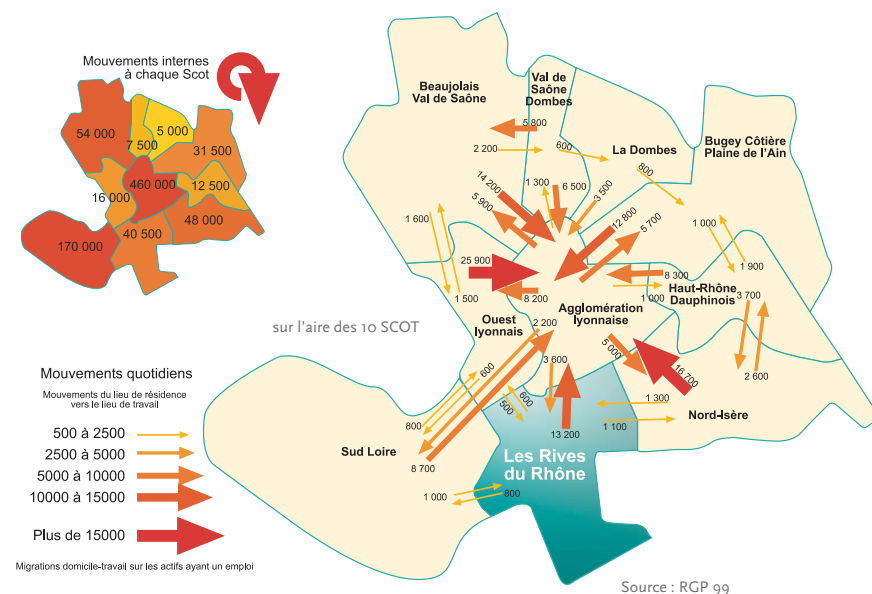
Source : INSEE, recensements de la population - dénombrements

Migrations résidentielles entre SCOT



Déplacements

Déplacements domicile-travail entre SCOT



Le pays viennois connaît un déficit d'emplois par rapport au nombre de ses actifs. Ceci conduit 15 700 personnes y habitant à partir travailler chaque jour dans les territoires avoisinant, principalement dans l'agglomération lyonnaise. A ce phénomène qui souligne la très forte intégration du pays viennois à l'aire métropolitaine de Lyon, s'ajoute d'importantes migrations internes. 40 500 déplacements domicile-travail ont lieu quotidiennement entre communes des Rives du Rhône.

Spécialisation économique

	RUL	CAPV*	SCOT des Rives du Rhône	Part des Rives du Rhône dans la RUL	Part de la CAPV dans la RUL
Emploi total	1 062 728	25 428	53 357	5,02%	2,39%
Industrie des équipements du foyer	9 247	1 011	1 184	12,80%	10,93%
Industries du bois et papier	5 703	390	598	10,49%	6,84%
Chimie, caoutchouc, plastique	24 327	666	2 303	9,47%	2,74%
Industries des produits minéraux	7 438	183	699	9,40%	2,46%
Construction	60 798	1 775	4 632	7,62%	2,92%
Habillement, cuir	5 567	223	422	7,58%	4,01%

Source : UNEDIC 31/12/2002 NAF 36

* CAPV : Communauté d'Agglomération du Pays Viennois

La structure de l'emploi révèle une spécialisation très nette de la CAPV et du SCOT des Rives du Rhône dans les secteurs industriels (équipements du foyer, bois et papier, produits minéraux, chimie, caoutchouc, plastique) ainsi que dans la construction et l'habillement. Dans ces différents secteurs d'activité, le nombre d'emplois présents dans ces territoires dépassent notablement ce que laisserait présager leur contribution à l'emploi total de la Région Urbaine de Lyon.

Emplois métropolitains supérieurs

	CAPV		SCOT des Rives du Rhône		Aire urbaine de Lyon	
Total des emplois	714 469		53 357		714 469	
dont emplois métropolitains supérieurs	1 350	5,31%	2 436	4,57%	75 935	10,63%
art	76	5,6%	147	6,0%	3 991	5,26%
banque assurance	57	4,2%	91	3,7%	4 108	5,41%
commerce	256	19,0%	424	17,4%	10 177	13,40%
commerce (industrie)	121	9,0%	239	9,8%	4 602	6,06%
gestion (industrie)	163	12,1%	398	16,3%	5 455	7,18%
information	37	2,7%	43	1,8%	1 286	1,69%
informatique dans l'industrie	8	0,6%	12	0,5%	1 179	1,55%
services aux entreprises	360	26,7%	589	24,2%	24 156	31,81%
télécommunications	36	2,7%	84	3,4%	3 015	3,97%
transports	93	6,9%	183	7,5%	4 343	5,72%
recherche	143	10,6%	226	9,3%	13 623	17,94%

Source : INSEE, recensement de la population, mars 1999

Tourisme, loisirs, patrimoine

Des trésors de l'Antiquité au rayonnement médiéval, des richesses archéologiques aux festivals d'été, la proximité culturelle prend toutes ses dimensions.

Musée et sites archéologiques de Saint-Romain-en-Gal/Vienne

Un quartier de la Vienne antique avec ses maisons, ses ateliers, ses locaux commerciaux, ses thermes, sur plusieurs hectares. Le musée présente de riches collections, dont des mosaïques, peintures murales et céramiques qui évoquent le cadre de vie des viennois à l'époque romaine.

